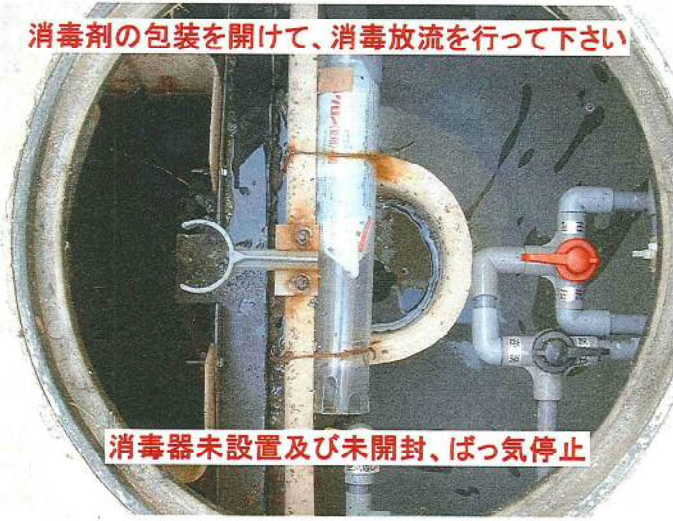








消毒剤の包装を開けて、消毒放流を行って下さい



消毒器未設置及び未開封、ばっ気停止

マンホールフタの破損

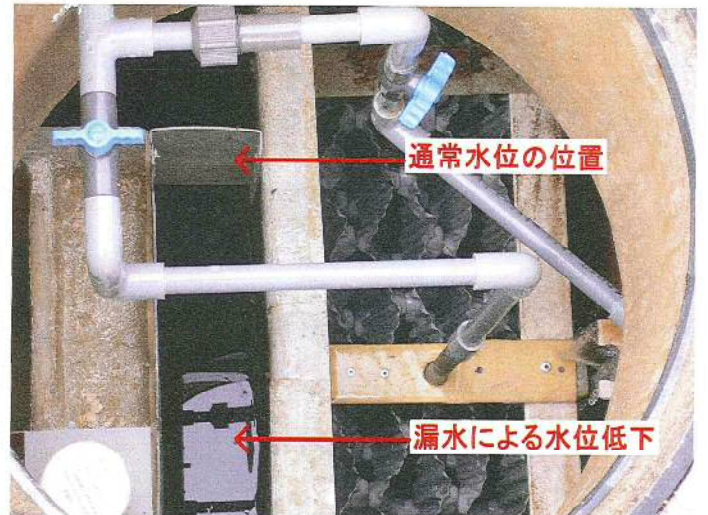


破損転落の危険

スラブコンクリートのひび割れ



通常水位の位置



漏水による水位低下

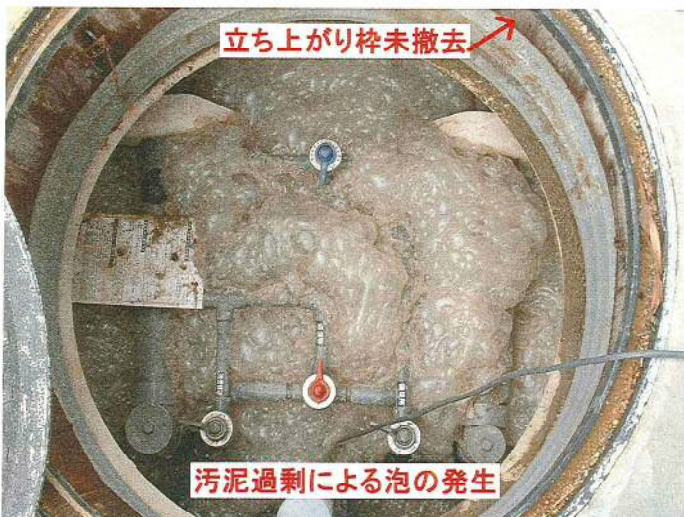
破損による漏水



洗剤過剰使用による発泡



立ち上がり枠未撤去



汚泥過剰による泡の発生

汚泥と油脂の固まりによるバツフル(整流板)変形



配管脱落



